

**REPUBLIQUE DU SENEGAL**



**Un Peuple - Un But - Une Foi**

-----  
**Commune des Parcelles Assainies**  
-----

# **FORUM SUR L'EMPLOYABILITE DES JEUNES DE LA CPA**

**Communication de Mr Serigne Mor SENE**

**Economiste, Expert en Management de programmes et projets**

# PANEL N°2

THEME: FORMATION  
PROFESSIONNELLE ET EMPLOYABILITE

# PLAN

**I- CONTEXTE**

**II-EFFICIENCE DES CERTIFICATS DE SPECIALISATION**

**III- IMPORTANCE DE LA FORMATION ET DES STEM**

**IV- GOUVERNANCE ET PARTENARIAT AVEC LE PRIVE**

**V-LES ISEP: INNOVATION DANS LA FORMATION ET  
L'EMPLOYABILITE**

**VI-CONCLUSION**

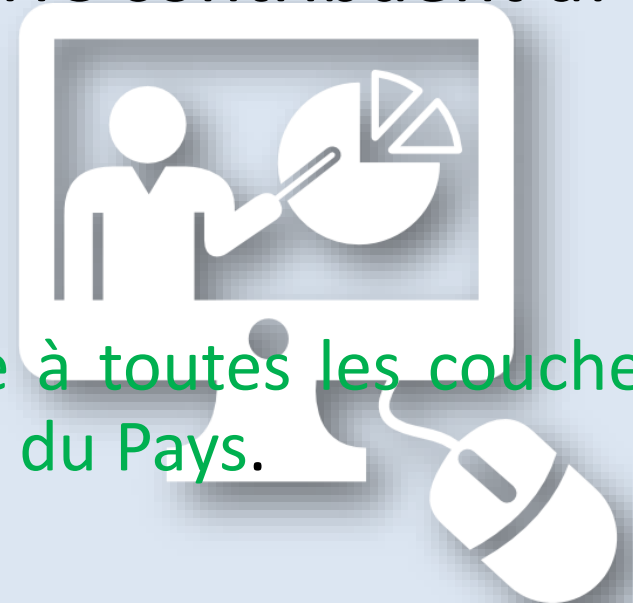
# 1. CONTEXTE

- le 21<sup>ème</sup> siècle, consacre **l'ère de la technologie, de l'innovation et de l'utilisation des TIC**, outils indispensables dont la maîtrise permet aux Etats de se positionner et d'affirmer leur leadership dans un environnement mondial particulièrement compétitif, pour ne pas dire agressif



# I- CONTEXTE

- **L'utilisation des TIC** constitue une nouvelle et inéluctable composante de l'enseignement supérieur et de la recherche.
- Au-delà de la démocratisation de l'accès à l'enseignement supérieur, les TIC contribuent à:
  - la diversification de l'offre,
  - **la professionnalisation** et,
  - l'accessibilité à la connaissance à toutes les couches des secteurs socioéconomiques du Pays.



# II-PERTINENCE DES CERTIFICATS DE SPECIALISATION

➤ Pour les jeunes n'ayant pas opté pour des études supérieures poussées, il existe des alternatives pouvant les rendre "employables".

Il s'agit des Certificats de Spécialisation en :

- Electronique
- Infographie et Réseaux
- Microfinance

- BTP et Gestion d'infrastructures
- Gestion de sites Touristiques
- Mines et produits petroliers
- Gestion d'Unites agro-alimentaires
- Teleservices
- Gestion de manufactures textiles et habillement
- Gestion de DAC et Agropoles

➤ Pour les jeunes n'ayant atteint un niveau d'études avancées, le Gouvernement a voté une loi en 2015 sur les **contrats d'apprentissage**

Ils peuvent aussi bénéficier de formation de courte durée en :

- Plomberie
- Carrelage
- Electricité domestique



- Boulangerie-Pâtisserie
- Mécanique Générale
- Électronique automobile
- Dessin Bâtiment
- Technicien horticole
- Maintenance industrielle
- Techniques audiovisuelles

## III-IMPORTANCE DE LA FORMATION PROFESSIONNELLE ET DES STEM

- L'émergence de l'Afrique ne peut pas s'envisager sans **des ressources humaines de qualité** et sans une maîtrise de la **Science, de la Technologie, de l'Entrepreneuriat, des Mathématiques et de l'Innovation**.
- Et pour avoir ces ressources humaines indispensables à la transformation structurelle de nos économies, il est nécessaire d'avoir **un système éducatif performant, inclusif et orienté vers les STEM et les formations professionnalisantes**. Le niveau de formation se mesure en principe à partir des diplômes obtenus.

- Toutefois, la seule justification d'un diplôme, ne suffit pas à renseigner sur **l'employabilité d'un individu**.
- L'employabilité renvoie plus à **l'aptitude professionnelle à exécuter un travail**
- Autrement, il s'agit de vérifier si les connaissances et expériences, pédagogiques et/ou professionnelles ont permis (au demandeur d'emploi, sortant d'une école de formation) **d'acquérir une certaine qualification** pour réaliser un minimum de tâches dans un poste de travail déterminé, en rapport avec la formation reçue.

# IMPORTANCE DE LA FORMATION ET DES STEM

- Une **bonne formation** permet de répondre à la question de **l'emploi des jeunes** constitue qui une préoccupation centrale dans les actions du Gouvernement
- **L'émergence économique d'un pays ne peut être réalisée sans la pertinence du capital humain national**
- C'est pourquoi, le PSE a accordé une importance capitale à **la question de la professionnalisation et de l'adéquation entre l'offre de formation nationale et les besoins du monde du travail.**

# IMPORTANCE DE LA FORMATION ET DES STEM

- C'est ce qui explique le fait que **3 des 17 réformes phares du PSE concourent à l'adéquation entre les filières de formation et les exigences du monde du travail.**



- Il s'agit de :

1. **l'alignement des formations de l'enseignement supérieur avec les besoins de l'économie ;**
2. **le développement accéléré des formations techniques et professionnelles ;**
3. **la structuration et la promotion de la formation continue.**

## IMPORTANCE DE LA FORMATION ET DES STEM

- Une telle vision du PSE permet de faciliter le **partenariat** qui doit se multiplier entre notre **secteur privé national, les institutions de formations et les jeunes diplômés.**
- Et c'est là tout le sens des réformes que met en œuvre le Ministère de l'Enseignement supérieur et de la Recherche, à travers la décision n° 1 « **réorienter le système d'enseignement supérieur vers les Sciences, la Technologie, l'Entrepreneuriat et les Mathématiques** ».

# IMPORTANCE DE LA FORMATION ET DES STEM

- Cette décision phare promeut la **diversification et la professionnalisation de l'offre de formation** du système d'enseignement supérieur.
- En effet, il est dorénavant admis que **le progrès social repose, avant tout et au-delà de tout, sur le savoir et la qualité de la formation des hommes.**
- A souligner que dans notre quête d'une **gouvernance d'ouverture et d'innovation**, le MESR, reste favorable à une **pédagogie de l'autonomie orientée vers le développement de l'esprit d'innovation et d'entreprise**

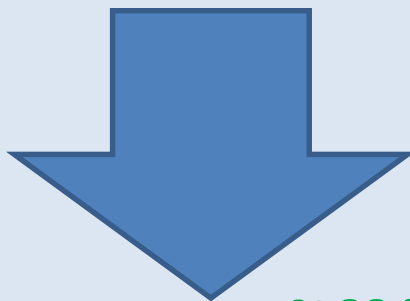
# IMPORTANCE DE LA FORMATION ET DES STEM

- Par ailleurs, il faut mettre en évidence l'importance des **connaissances scientifiques et techniques** dans le développement socio-économique d'un pays
- Au Sénégal, nous faisons encore face à la faiblesse des effectifs dans les filières scientifiques avec **30% de bacheliers**, pour **70% de littéraires**
- Il faut renverser cette tendance, si nous voulons atteindre l'objectif de l'émergence économique et sociale, à l'horizon 2035.



## IV- GOUVERNANCE ET PARTENARIAT AVEC LE PRIVE

- **Nécessité de changement de paradigme dans les rapports entre l'enseignement supérieur et les entreprises**



- **Mise en place, dans nos différentes institutions de formations, des Conseils d'administration composés à 30% de membres issus du secteur privé**

# GOVERNANCE ET PARTENARIAT AVEC LE PRIVE

- Une telle approche permet de **créer, en amont, la relation de partenariat devant naturellement exister entre nos Universités et les Entreprises**, étant entendu que ces dernières constituent les principales pourvoyeuses d'emplois des produits formés par les Etablissements d'enseignement supérieur



# GOUVERNANCE ET PARTENARIAT AVEC LE PRIVE

- Une telle politique permettra de **rapprocher davantage l'Entreprise de l'Université et vice versa**, contribuant ainsi à une meilleure prise en compte des **besoins du monde du travail** dans la formation des ressources humaines dont il a besoin.

# GOVERNANCE ET PARTENARIAT AVEC LE PRIVE

**L'importance de la relation entre les Universités et les entreprises est de:**

- Faciliter le transferts de technologie et de l'innovation pour la compétitivité et l'adaptation des études supérieures au marché du travail
- Permettre aux universités de s'ouvrir aux entreprises pour l'adaptation de leurs offres en matière d'enseignement, de recherche et de diplômés,
- Améliorer constamment les techniques des entreprises de production grâce à la formation et à la recherche pour faire face à la compétitivité nationale et internationale.

# GOVERNANCE ET PARTENARIAT AVEC LE PRIVE

## MAIS:

- Malgré l'importance de la relation université-entreprise aujourd'hui largement reconnue, **les difficultés de développer cette nouvelle relation porteuse ne manquent pas.**
- D'abord, il s'agit d'une relation **encore non institutionnalisée.**
- **Il n'y a pas encore d'organe qui gère officiellement cette relation, car n'étant régi par aucun texte.**

# GOVERNANCE ET PARTENARIAT AVEC LE PRIVE

- Pour pallier ces difficultés ou manquements qui plombent le développement de la relation université-entreprise, il faut dépasser cette relation **bipartite** et instaurer la relation **tripartite université-entreprise-gouvernement**
- La **relation tripartite** permettra:
  - une **institutionnalisation** de la collaboration entre les universités et les entreprises,
  - une **réduction considérable du taux de chômage** et
  - l'assurance de la **compétitivité** internationale des entreprises.

# GOVERNANCE ET PARTENARIAT AVEC LE PRIVE

## Avantage de l'institutionnalisation du Partenariat

1. faciliter la mise en place d'une **structure nationale inclusive** regroupant des représentants des institutions de formation, des entreprises et du gouvernement
2. faciliter la mise en place d'un **fonds d'aide à la création d'entreprise** pour les diplômés des universités sénégalaises

# GOUVERNANCE ET PARTENARIAT AVEC LE PRIVE

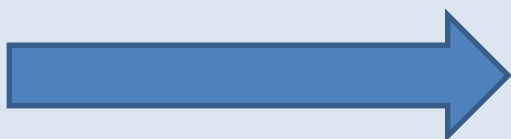
## Avantage de l'institutionnalisation du Partenariat

- **permettre l'insertion de milliers de diplômés** des universités et des ISEP, dans les entreprises et la création de milliers d'entreprises et d'emplois par les jeunes sortants des universités
- **contribuer à la meilleure gestion du transfert de technologie et de l'innovation** à travers le développement de la recherche appliquée bien orientée vers les préoccupations des entreprises.



# GOVERNANCE ET PARTENARIAT AVEC LE PRIVE

- Ce partenariat dynamique et durable entre les institutions d'enseignement supérieur et les organisations socio professionnelles sera **l'un des éléments clés de la stratégie pouvant favoriser l'insertion des produits et la solution au chômage récurrent des diplômés.**
- En l'absence d'un cadre cohérent et incitatif, il apparait que les partenariats se nouent de manière dispersée, au niveau national.



Le MESR a une proposition :

## V- LES ISEP:

### UNE INNOVATION DANS LA FORMATION ET L'EMPLOYABILITE

- « Et si la solution se trouvait dans le nouveau modèle que constituent les ISEP? »



- Dans cette nouvelle orientation, le modèle pédagogique est rigoureusement et systématiquement couplé avec un modèle économique autour de la création d'écosystèmes dans les domaines de métiers dans lesquels les ISEP forment.

## LES ISEP:

### UNE INNOVATION DANS LA FORMATION ET L'EMPLOYABILITE

- Il s'agit de **co-construire avec les entreprises les programmes d'études orientés vers des métiers, et les Centres de métiers qui sont des usines écoles permettant de dérouler une formation exclusivement en alternance.**
- **Les apprenants des ISEP bénéficient ainsi d'une formation de qualité dans des métiers avec des compétences qui sont commandées par les entreprises et le milieu socio-professionnel pour leur permettre d'assurer leur développement.**

## LES ISEP:

# UNE INNOVATION DANS LA FORMATION ET L'EMPLOYABILITE

- **Le Gouvernement a initié la mise en place d'un réseau de 14 ISEP dans les 14 régions après une étude sur les potentialités de chacune d'entre elles.**
- **L'ISEP de Thiès a démarré ses cours en 2014 dans des locaux provisoires**
- **La construction de 5 ISEP sur les 14 est engagée pour un coût de 28 milliards:**
  - ✓ **ISEP de Thiès (BM)**
  - ✓ **ISEP de Matam (Etat)**
  - ✓ **ISEP de Dakar à Diamniadio (Koica)**
  - ✓ **ISEP de Bignona (AFD)**
  - ✓ **ISEP de Richard Toll (AFD)**

# LES ISEP: UNE INNOVATION DANS LA FORMATION ET L'EMPLOYABILITE

## Vue sur les chantiers de l'ISEP de Thiès

Réseau des Instituts Supérieurs d'Enseignement Professionnel – RISEP



ETAT D'AVANCEMENT

**BLOC PEDAGOGIQUE  
(ISEP DE THIES)**



**BATIMENT ADMINISTRATIF  
(ISEP DE THIES)**



**BIBLIOTHEQUE  
(ISEP DE THIES)**

## LES ISEP:

### UNE INNOVATION DANS LA FORMATION ET L'EMPLOYABILITE

- Pour ne prendre qu'un seul exemple précis, **l'ISEP de Diamniadio** formera dans **16 filières en TIC** entre 2500 à 3000 apprenants par an. Il formera aussi dans **4 filières de métiers de l'automobile**.
- le Ministère est entrain de constituer **un écosystème avec des sociétés privées qui participent aussi bien dans le capital de la société de financement des usines-écoles que dans l'élaboration des curricula et l'exploitation de ces centres métiers**.
- **Une convention de financement a été signé avec le**

## LES ISEP:

# UNE INNOVATION DANS LA FORMATION ET L'EMPLOYABILITE

- **Maquette ISEP de Diamniadio: Financement KOICA**



**The Project for the Establishment of Diamniado ISEP, Senegal**



**KOICA**

**Design : DOSUNG A&A CM : HEERIM**



## LES ISEP:

### UNE INNOVATION DANS LA FORMATION ET L'EMPLOYABILITE

- La co-construction des écosystèmes économiques dans le pays permettra de **résoudre définitivement le problème de l'inadéquation formation-emploi et en répondant massivement à la résorption du gap en cadres intermédiaires** qui plombe le développement de notre économie.
- Les entreprises peuvent, dans le cadre de leur responsabilité sociétale, trouver un moyen rentable **d'intervention directe sur la formation des ressources humaines dont elles ont besoin.**



## LES ISEP:

# UNE INNOVATION DANS LA FORMATION ET L'EMPLOYABILITE

- Les entreprises sont désormais pas seulement associées, mais **elles sont invitées à co-construire les modèles de formation devant satisfaire leurs besoins en mains d'œuvre qualifiées, articulés aux orientations de l'Etat et aux besoins de développement du pays.**
- **Les écosystèmes ainsi co-construits avec les entreprises participeraient fortement à booster le développement socio-économique du pays.**

## LES ISEP:

### UNE INNOVATION DANS LA FORMATION ET L'EMPLOYABILITE

- Ce modèle de partenariat qui est entrain de se dérouler avec les entreprises dans le cadre des ISEP, marque **un tournant décisif dans l'articulation souhaitée entre la formation et l'emploi.**
- **Il reste à créer un cadre institutionnel incitatif pour encadrer ces relations et encourager son développement.**

## LES ISEP:

### UNE INNOVATION DANS LA FORMATION ET L'EMPLOYABILITE

- En effet, tout le monde est d'accord que les efforts combinés de la Fonction Publique et du secteur privé, ne peuvent permettre d'absorber tous nos diplômés.
- Il reste donc à explorer l'auto-emploi en développant les moyens d'assistance et d'appui aux jeunes, porteurs de projets, qui veulent s'investir dans l'entrepreneuriat privé.
- A cet effet, le PSEJ est un élément de réponse...

# VI- CONCLUSION

A la lumière de ce qui précède, il apparait que la solution de l'employabilité dans la formation s'articule autour de deux leviers transformationnels :

- 1. celui de la création et de l'encadrement d'un cadre incitatif d'un partenariat tripartite Gouvernement-institutions de formation-monde socio-professionnel laissant la place à une réelle prise en charge de l'adéquation formation-emploi ;**

# CONCLUSION

2. celui qui est en cours dans la mise en œuvre à travers le modèle des ISEP qui consacre avec le monde socio-professionnel, le mécanisme de co-construction du modèle pédagogique et la création d'écosystème économique de manière agile et flexible.

Avec ce modèle, la formation est exclusivement en alternance et le premier emploi pourrait même être obtenu avant la fin de la formation.

# CONCLUSION

- **Le Ministère de l'Enseignement supérieur et de la Recherche reste engagé et disponible à accompagner, à encourager et à appuyer les différentes initiatives comme celles de la CPA visant à offrir à nos jeunes diplômés des opportunités d'insertion dans le monde du travail**

**MERCI POUR VOTRE AIMABLE ATTENTION**